

## SCHULE AUF NEUEN WEGEN

TMO-Kooperationspartner u.a.:



### Regelmäßige Exkursionsziele

Gläsernes Labor, Ökowerk, aktuelle Groß-Produktionsstätten, ProFamilia, Berlinische Galerie, Jugendnaturschutzakademie Brückentien

### Regelmäßige Fahrtenziele

Australien, England, Spanien, Italien, Breslau, Auschwitz, Österreich (Alpen)

## DEINE ANSPRECHPARTNER



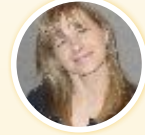
Schulleiter  
Herr Piekarski



Stellv. Schulleiter  
Herr Mumme



Herr Gottschalk



Frau Großwendt



Mittelstufenleiterin  
Frau Nixon



Herr Arendt



Frau Eisfeld



Oberstufenkoordinator  
Herr Burtz



Abiturkoordinatorin  
Frau Falbe

### Pädagogische Mitarbeiter

- Frau Balland
- Frau Dräger
- Frau Krumm
- Frau Wiese-Hauptmann
- Frau Kügele
- Frau Wagner

THOMAS-MANN-OBERSCHULE

Königshorster Str. 10 · 13439 Berlin

Fon: 41 47 63 67 0 · Fax: 41 47 63 67 99

Web: www.tmo-berlin.de · e-mail: tmo.slt@t-online.de

# 40 JAHRE tmo

MÄRZ 2009 **Festakt**  
zum 40jährigen Jubiläum  
(15 Uhr Fontanehaus)

SEPT. 2009 **Schulfest**  
(9 - 15 Uhr TMO)

NOV. 2009 **Abschlussveranstaltung**  
mit großer Veteranenfeier  
(19 Uhr Steinhalle TMO)

Außerdem während des gesamten Zeitraums:  
**wechselnde Ausstellungen** zum Thema  
im Eingangsbereich der Schule

Näheres siehe Schul-Homepage.

[www.tmo-berlin.info](http://www.tmo-berlin.info)  
[tmo.jubel40@freenet.de](mailto:tmo.jubel40@freenet.de)



## DER AUFBAU UNSERER SCHULE

- ▶ Gesamtschule von Klasse 7 bis 10
- ▶ Gymnasiale Oberstufe von Klasse 11 bis 13
- ▶ Abitur nach 12 oder 13 Jahren
- ▶ Zwei Klassenlehrer plus zwei Sozialpädagogen in Kl. 7-10
- ▶ Profil Wirtschaftlehre u. Spanisch
- ▶ Wahlpflichtbereich ab Kl. 7



tmo - Der Weg nach oben.





- ▶ Wirtschaftslehre in Mittel- und Oberstufe
- ▶ Spanisch ab 7, ab 9 oder ab 11 mit Grundkurs bis zum Abitur
- ▶ Französisch ab 7, ab 9 oder ab 11 mit Grundkurs bis zum Abitur
- ▶ Darstellendes Spiel als Grundkurs, als Prüfungsfach und auch als Wahlpflichtfach in Klasse 9-10
- ▶ Fächerübergreifendes naturwissenschaftliches Arbeiten in der NAWI-AG
- ▶ Biologie-Unterricht mit englischen Sprachanteilen
- ▶ NAWI-Raum mit interaktivem Whiteboard
- ▶ Große, gut ausgestattete Arbeitslehre-Räume
- ▶ Philosophie als Grundkurs
- ▶ Cafeteria-Betrieb
- ▶ Regelmäßige Außenkontakte in allen Jahrgangsstufen

- ▶ 40-Jahr-Feier
- ▶ Schulleiter Herr Piekarski
- ▶ Kiss FM als SoRSmC-Pate
- ▶ TMO wird SoRSmC
- ▶ Ausbildungsplatzpaten
- ▶ Aquamarin-Creme
- ▶ neues TMO-Logo
- ▶ neue Homepage
- ▶ Cafeteria-Betrieb
- ▶ Wirtschaftslehre in der Mittelstufe
- ▶ Australien-Austausch
- ▶ Schulstation
- ▶ Entwicklungs-Projekt Burkina Faso
- ▶ Schulleiter Herr Braune
- ▶ Internationale Tage
- ▶ Breslau-Projekt
- ▶ Lehrerprojekt gesundes Frühstück
- ▶ Holland-Austausch
- ▶ Ausbau des PM-Bereichs
- ▶ Kunstprojekt Hepatitis B
- ▶ Spanisch
- ▶ Computerraum
- ▶ Frankreich-Austausch
- ▶ Neugestaltung des Schulinnenhofes
- ▶ Aufbauschule Reinickendorfer Realschüler
- ▶ Fahrten nach Israel
- ▶ USA-Fahrten
- ▶ Wirtschaftslehre
- ▶ Informatik
- ▶ Darstellendes Spiel
- ▶ Aufnahme des Ganztagsbetriebes
- ▶ Beginn der Oberstufe
- ▶ Umzug in das neue Gebäude
- ▶ Offizielle Gründung der Schule
- ▶ Schulleiter Herr Dr. Danne
- ▶ Einwilligung Katja Manns in die Namensgebung

2009

1969